

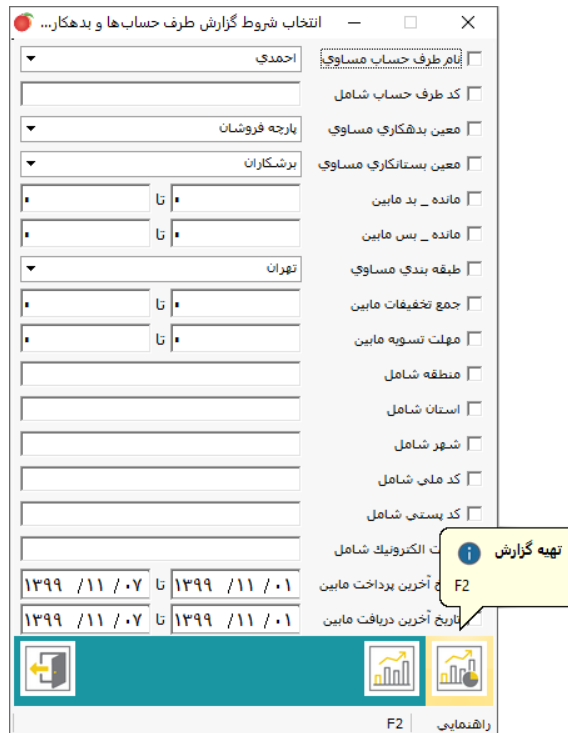
در اول دوره قبل از استفاده از منوی انتهای عملیات اول دوره، برای داشتن گزارش از اطلاعات اشخاص تعریف شده از منوی گزارش اطلاعات استفاده نمایید.

مسیر دسترسی به گزارش اطلاعات وارد شده - اشخاص  
اطلاعات اول دوره ← گزارش اطلاعات وارد شده ← اشخاص



تصویر شماره ۱

- با انتخاب زیر منوی اشخاص، فرم مربوط به گزارش (تصویر شماره ۲) در مورد اشخاص تعریف شده باز می‌شود، با کلیک بر شروط گزارش طرف حساب‌ها می‌توانید ستون‌های فرم گزارش خود را تعیین و اطلاعات را وارد کرده و سپس گزینه تهیه گزارش را کلیک نمایید.



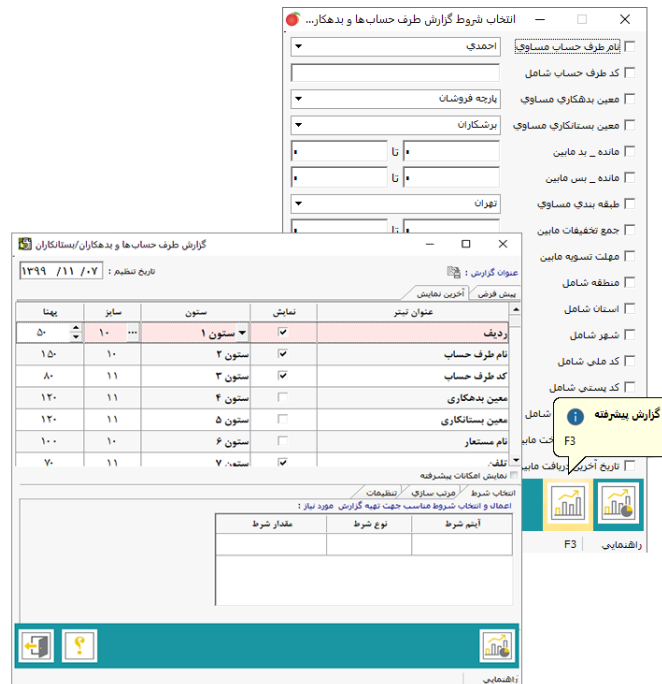
تصویر شماره ۲

- با کلیک روی تهیه گزارش فرم گزارش از اطلاعات انتخاب شده، به نمایش درمی‌آید. (تصویر شماره ۳)

ردیف	نام طرف حساب	کد طرف حساب	نظن	کد اقتصادی	تخصیص	حد اعتبار	طبقه بندی	نوع	نام واسطه	کد ملی	کد پستی	آزمین پرداختی	تاریخ آخرین پرداخت	آزمین دریافتی	تاریخ آخرین دریافت
۱	احمدی	۰۰۰۰۹							تهران			۳۳۶,۶۲۰,۰۰۰	۹۹۰۶۰۶	۶۹,۶۰۰,۶۹۶,۵	۹۹۰۶۰۶
۲	حسن افکار	۰۰۰۰۱			بد	۱۰,۰۰۰,۰۰۰			تهران			۷,۶۴۰,۰۰۰	۹۹۰۰۱۲	۱,۵۸۵,۹۵۰,۰۰۰	۹۹۰۰۱۲
۳	حسن بختیاری	۰۰۰۰۷			بد				تهران						
۴	سازا دولتی	۰۰۰۰۴			بد				تهران						
۵	علی سمندر	۰۰۰۰۲			بد				تهران						
۶	فرزاد خداری	۰۰۰۰۳			بسی	۳,۰۰۰,۰۰۰			تهران			۴,۰۰۰,۰۰۰	۹۹۰۰۱۱		
۷	مستوری فروش موسس	۰۰۰۰۵			بد				تهران						
۸	سرسین قاضی	۰۰۰۰۶			بد	۲۰,۰۰۰,۰۰۰			تهران						
۹	کوشن مانی	۰۰۰۰۸			بد				تهران			۱۴۱,۷۰۰	۹۹۰۰۳۹		
												۲۵۶,۳۶۱,۷۰۰	۵,۰۰۰,۰۰۰		

تصویر شماره ۳

- با کلیک روی گزینه گزارش پیشرفته می‌توانید در فرم انواع تنظیمات، انتخاب شروط و مرتب سازی را برای فرمت گزارش خود تعیین نمایید. (تصاویر شماره ۴ و ۵)



تصویر شماره ۴



تصویر شماره ۵