

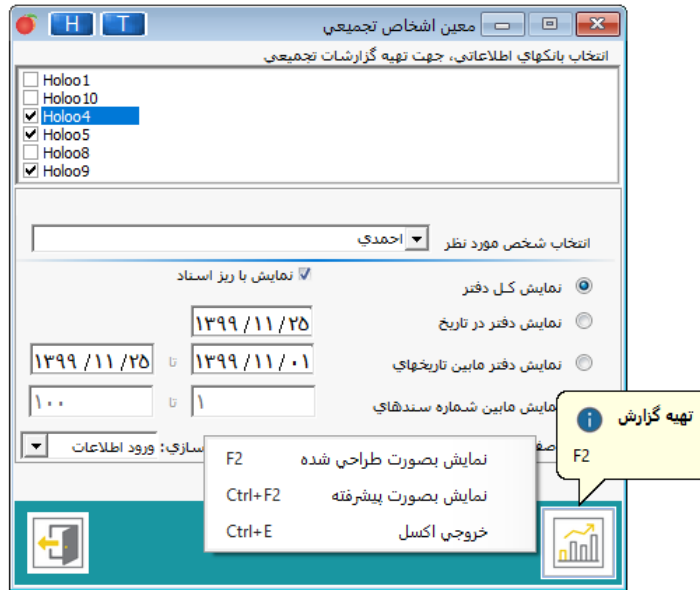
مسیر دسترسی به گزارشات تجمیعی - معین اشخاص

گزارشات ← گزارشات تجمیعی ← حسابداری ← معین اشخاص



تصویر شماره ۱

- در فرم معین اشخاص تجمیعی، بانکها و شخص موردنظر را انتخاب کرده نوع گزارش و تاریخ آن را تنظیم و گزینه تهیه گزارش را کلیک نمایید. (تصویر شماره ۲)



تصویر شماره ۲

- مطابق تصویر شماره ۲ برای اخذ گزارش، یکی از انواع نمایش گزارش را انتخاب کنید و سپس می‌توانید با استفاده از امکانات بالای صفحه از گزارش پرینت گرفته و یا فایل آن را ذخیره نمایید. (تصویر شماره ۳)

ردیف	تاریخ	شرح	شماره	تعداد	فی واحد	بدهکار	بستانکار	مانده	بیس
		منقول از صفحه قبل							
۱۱۵	۱۳۹۹/۰۵/۳۱	بت اختلاف گرد شده سند با فاکتور	۲/۹	.	.	-۶۴۸۶.۹۱۶	۶۶۱.۸۲۴.۰۰	۷.۱۴۸.۷۴۰.	بیس
۱۱۶	۱۳۹۹/۰۵/۳۱	بت اختلاف گرد شده سند با فاکتور	۲/۹	.	.	-۵۹.۲۹۶.۰۰۰	.	۷.۲۰۸.۰۳۶.۷	بیس
۱۱۷	۱۳۹۹/۰۵/۳۱	بت اختلاف گرد شده سند با فاکتور	۲/۹	.	.	-۵۹.۲۹۶.۰۰۰	.	۷.۲۲۶.۲۳۲.۷	بیس
۱۱۸	۱۳۹۹/۰۵/۳۱	بت اختلاف گرد شده سند با فاکتور	۲/۹	.	.	-۵۹.۲۹۶.۰۰۰	.	۷.۲۲۶.۶۲۸.۷	بیس
۱۱۹	۱۳۹۹/۰۵/۳۱	بت اختلاف گرد شده سند با فاکتور	۲/۹	.	.	-۵۹.۲۹۶.۰۰۰	.	۷.۳۸۵.۹۲۴.۷	بیس
۱۲۰	۱۳۹۹/۰۵/۳۱	بت اختلاف گرد شده سند با فاکتور	۲/۹	.	.	-۵۹.۲۹۶.۰۰۰	.	۷.۴۴۵.۲۲۰.۷	بیس
۱۲۱	۱۳۹۹/۰۵/۳۱	بت اختلاف گرد شده سند با فاکتور	۲/۹	.	.	-۵۹.۲۹۶.۰۰۰	.	۷.۵۰۴.۵۱۶.۷	بیس
۱۲۲	۱۳۹۹/۰۵/۳۱	بت اختلاف گرد شده سند با فاکتور	۲/۹	.	.	-۵۹.۲۹۶.۰۰۰	.	۷.۵۶۳.۸۱۲.۷	بیس
۱۲۳	۱۳۹۹/۰۵/۳۱	بت اختلاف گرد شده سند با فاکتور	۲/۹	.	.	-۵۹.۲۹۶.۰۰۰	.	۷.۶۲۳.۱۰۸.۷	بیس
								۷.۶۸۲.۴۰۴.۷	بیس

تصویر شماره ۳